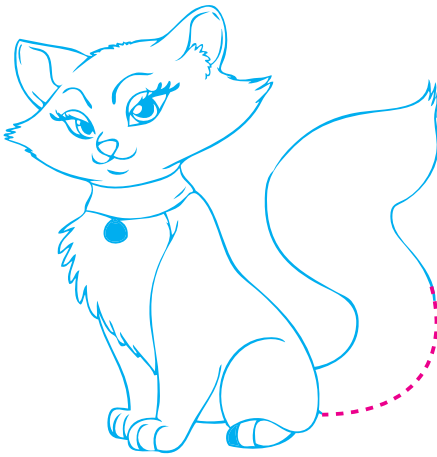


لون الأسد: 🦋

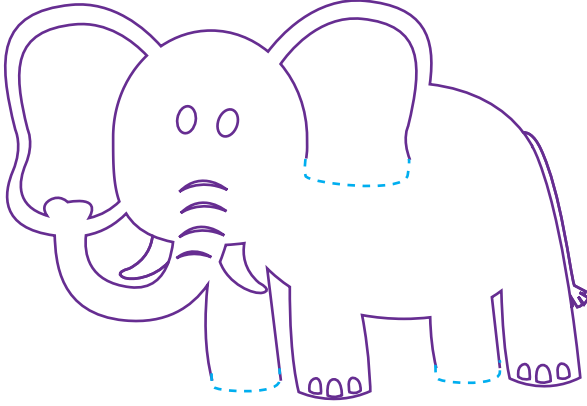


لون القطعة: 🦋

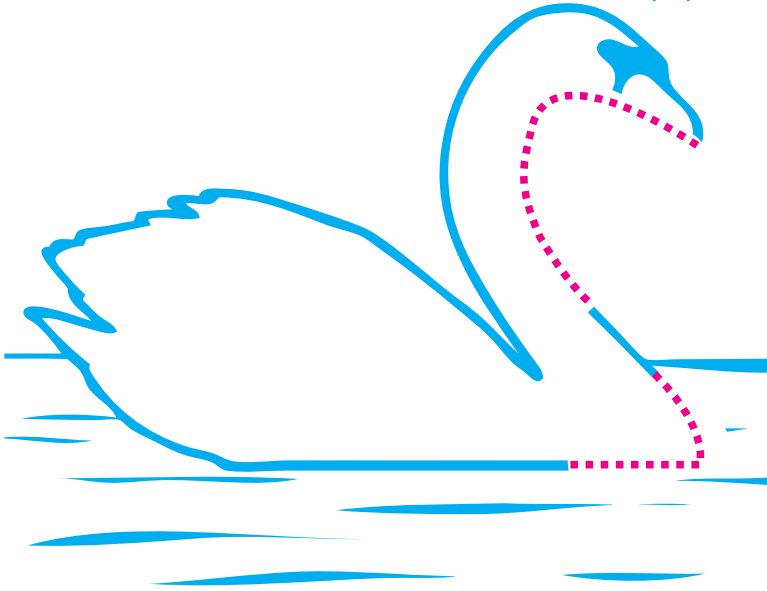
ينتقل الطفل من مرحلة تلوين الأشكال الهندسية إلى مرحلة تلوين بعض الحيوانات وهي أدق وأشد جذباً لانتباه الطفل.



لون الفيل: 🦋



لون البطّة: 🦋



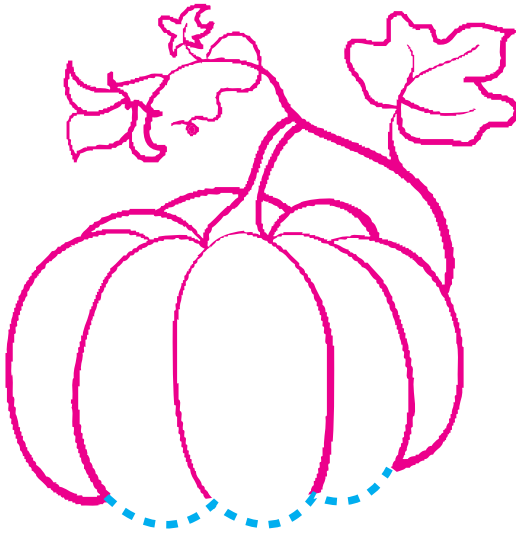
تراعي المعلمة أن يقوم الأطفال بتلوين الشكل الموجود مع الكتابة على النقط الموجودة.



لون الجزرة: 🦋



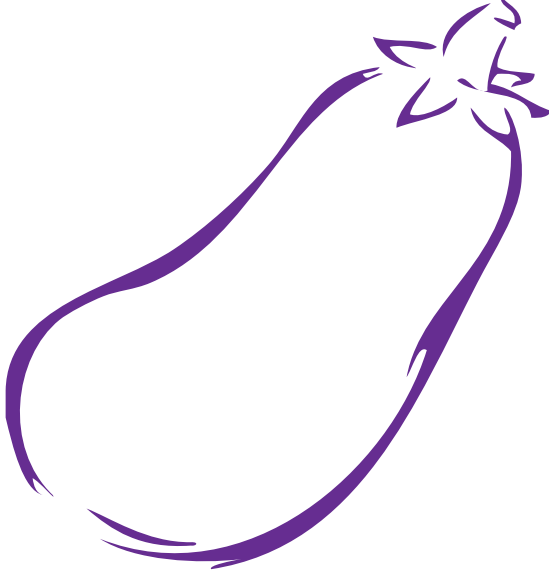
لون اللفل: 🦋



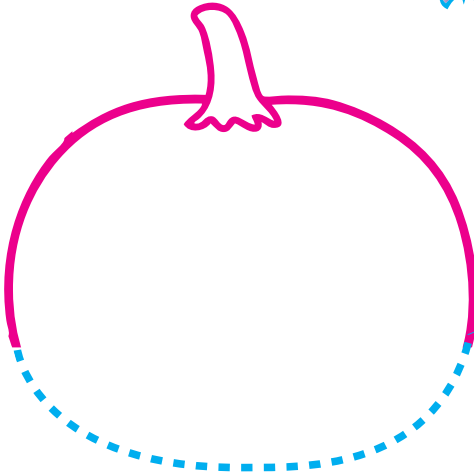
تلاحظ المعلمة أن النقاط المراد إعادة الكتابة عليها تعالج شكلا معيناً من الحروف أو جزءاً معيناً من أشكال الحروف.



لون الباذنجان: 🦋



لون الطماطم: 🦋



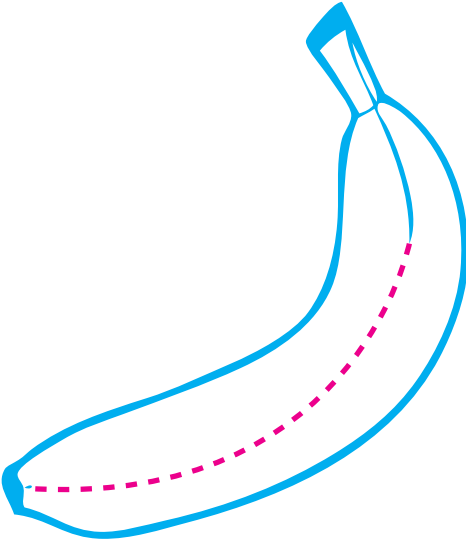
من المهم للطفل معرفة أسماء الحيوانات والخضروات التي يقوم بتلوينها مع مراعاة الإعادة على هذه النقاط باتجاهها الصحيح.



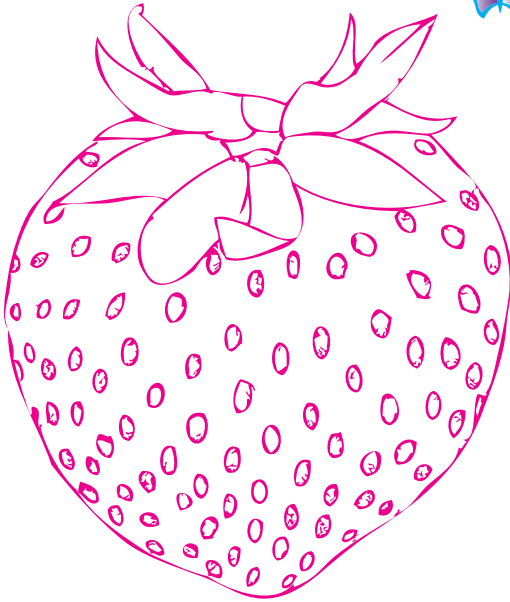
التقويم ★★★

التاريخ / / ٢٠

لون الموزة: 🦋



لون الفراولة: 🦋



هذه المرحلة رغم سهولتها فيما يبدو إلا أنها مرحلة ذات أهمية عظيمة للطفل.

