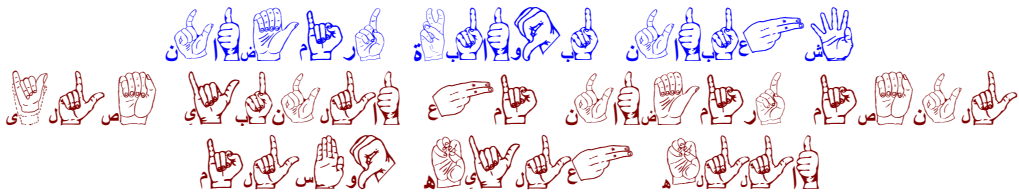


## شعبان بوابة رمضان بلغة الإشارة



د. بن يحيى الطاهر ناعوس



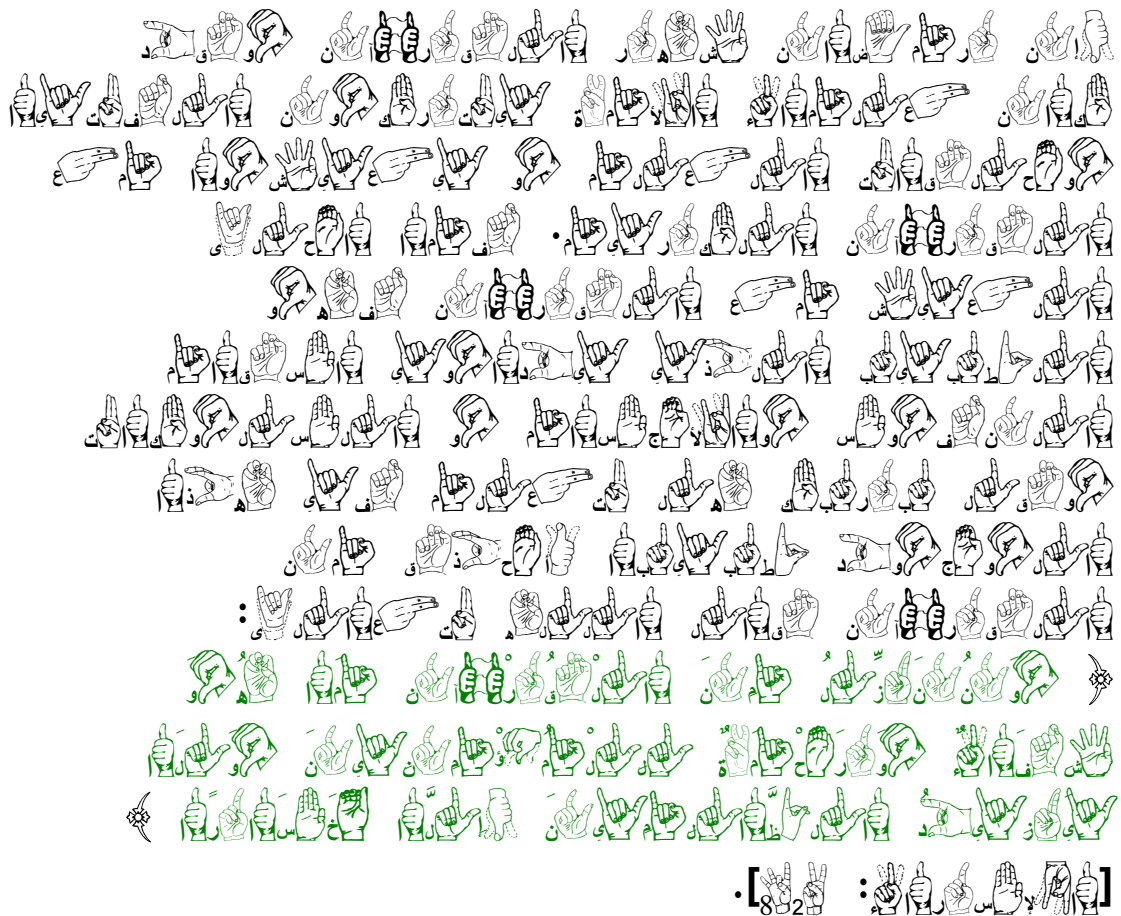
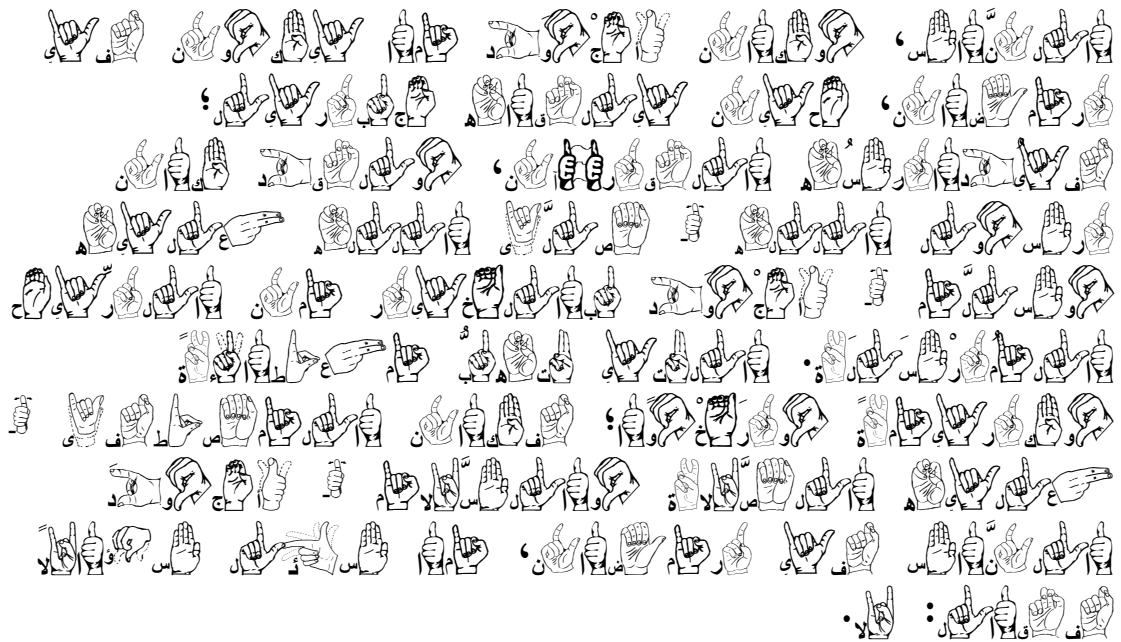


١٠  
 ١١  
 ١٢  
 ١٣  
 ١٤  
 ١٥  
 ١٦  
 ١٧  
 ١٨  
 ١٩  
 ٢٠  
 ٢١  
 ٢٢  
 ٢٣  
 ٢٤  
 ٢٥  
 ٢٦  
 ٢٧  
 ٢٨  
 ٢٩  
 ٣٠  
 ٣١  
 ٣٢  
 ٣٣  
 ٣٤  
 ٣٥  
 ٣٦  
 ٣٧  
 ٣٨  
 ٣٩  
 ٤٠  
 ٤١  
 ٤٢  
 ٤٣  
 ٤٤  
 ٤٥  
 ٤٦  
 ٤٧  
 ٤٨  
 ٤٩  
 ٥٠  
 ٥١  
 ٥٢  
 ٥٣  
 ٥٤  
 ٥٥  
 ٥٦  
 ٥٧  
 ٥٨  
 ٥٩  
 ٦٠  
 ٦١  
 ٦٢  
 ٦٣  
 ٦٤  
 ٦٥  
 ٦٦  
 ٦٧  
 ٦٨  
 ٦٩  
 ٧٠  
 ٧١  
 ٧٢  
 ٧٣  
 ٧٤  
 ٧٥  
 ٧٦  
 ٧٧  
 ٧٨  
 ٧٩  
 ٨٠  
 ٨١  
 ٨٢  
 ٨٣  
 ٨٤  
 ٨٥  
 ٨٦  
 ٨٧  
 ٨٨  
 ٨٩  
 ٩٠  
 ٩١  
 ٩٢  
 ٩٣  
 ٩٤  
 ٩٥  
 ٩٦  
 ٩٧  
 ٩٨  
 ٩٩  
 ١٠٠

١٠١  
 ١٠٢  
 ١٠٣  
 ١٠٤  
 ١٠٥  
 ١٠٦  
 ١٠٧  
 ١٠٨  
 ١٠٩  
 ١١٠  
 ١١١  
 ١١٢  
 ١١٣  
 ١١٤  
 ١١٥  
 ١١٦  
 ١١٧  
 ١١٨  
 ١١٩  
 ١٢٠  
 ١٢١  
 ١٢٢  
 ١٢٣  
 ١٢٤  
 ١٢٥  
 ١٢٦  
 ١٢٧  
 ١٢٨  
 ١٢٩  
 ١٣٠  
 ١٣١  
 ١٣٢  
 ١٣٣  
 ١٣٤  
 ١٣٥  
 ١٣٦  
 ١٣٧  
 ١٣٨  
 ١٣٩  
 ١٤٠  
 ١٤١  
 ١٤٢  
 ١٤٣  
 ١٤٤  
 ١٤٥  
 ١٤٦  
 ١٤٧  
 ١٤٨  
 ١٤٩  
 ١٥٠  
 ١٥١  
 ١٥٢  
 ١٥٣  
 ١٥٤  
 ١٥٥  
 ١٥٦  
 ١٥٧  
 ١٥٨  
 ١٥٩  
 ١٦٠  
 ١٦١  
 ١٦٢  
 ١٦٣  
 ١٦٤  
 ١٦٥  
 ١٦٦  
 ١٦٧  
 ١٦٨  
 ١٦٩  
 ١٧٠  
 ١٧١  
 ١٧٢  
 ١٧٣  
 ١٧٤  
 ١٧٥  
 ١٧٦  
 ١٧٧  
 ١٧٨  
 ١٧٩  
 ١٨٠  
 ١٨١  
 ١٨٢  
 ١٨٣  
 ١٨٤  
 ١٨٥  
 ١٨٦  
 ١٨٧  
 ١٨٨  
 ١٨٩  
 ١٩٠  
 ١٩١  
 ١٩٢  
 ١٩٣  
 ١٩٤  
 ١٩٥  
 ١٩٦  
 ١٩٧  
 ١٩٨  
 ١٩٩  
 ٢٠٠







شبكة الألوكة  
www.alukah.net

شبكة الألوكة  
www.alukah.net

شبكة الألوكة  
www.alukah.net

شبكة الألوكة  
www.alukah.net









Handwritten Arabic text in sign language, consisting of two lines of gestures.

Handwritten Arabic text in sign language, consisting of seven lines of gestures. The last line is enclosed in brackets.

Handwritten Arabic text in sign language, consisting of six lines of gestures.

ألف



